



OL-oasen

Lekene har inntatt britenes hovedstad. Midt i Sør-London kan du unnsnippe OL-sirkuset med campingliv, utebassenger og stille forstadsliv.

TEKST OG FOTO: MARIANNE WIE

Landlig i London: På South London Scout Centre kan man feriere i grønne omgivelser. Her camper både turister, lokalbefolkning og speidere side om side.

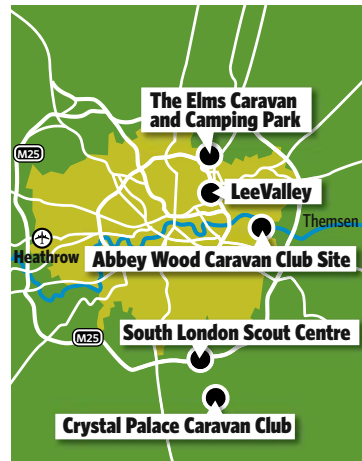


Multikunstneren: Kunstner og arkitekt Abe Odedina (52) driver butikken The Good Companion i Herne Hill. Butikken brukes som atelier og verksted.



CAMPING I LONDON

- ▶ South London Scout Centre. Nærmeste togstasjon er Sydenham Hill Railway Station. www.slsc-thefort.org.uk
- ▶ Crystal Palace Caravan Club i sør London. www.caravanclub.co.uk
- ▶ Lee Valley. Campingplass øst for London. www.visitleevalley.org.uk
- ▶ The Elms Caravan and camping Park. www.theelmscampsite.co.uk
- ▶ Abbey Wood Caravan Club Site. www.caravanclub.co.uk



20©12 **Dagbladet** GRAFIKK



Bålbrenning: På campingplassen i Sør-London er det god stemning for hele familien når bålet tennes om kvelden.



Camperen: Sørafrikanske Collin Meyer (24) nyter en lat formiddag på campingplassen i Sør-London.



For oss er dette en oase i storbyen, her kan vi grille, brenne bål og nyte naturen.

HELENA ZNAK

Dette er Londons mest sentrale campingplass, sier Collin Meyer der han sitter utenfor teltet sitt på South London Scout Centre i Dulwich og leser i ei bok.

– Det er utrolig at man kan campe i så landlige omgivelser midt i Europas største og travleste by.

Den 24 år gamle Sørafrikaneren forteller at herfra tar det bare 15 minutter med toget inn til London Victoria togstasjon. Det er andre gang Collin besøker London og bor på campingplassen drevet av Sør-Londons speiderforening.

– Her er det skog, parsellhager og en golfbane med utsikt over Londons skyline. Ideelt både for turister på lavt budsjett, og for speiderne som trenger skog og mark, fortsetter han og lener seg tilbake i fluktstolen med boka si.

På den andre siden av campingplassen rigger Helena Znak opp teltet hun og familien skal overnatte i denne helgen.

– Vi bor i London, men camper her en helg hver sommer sammen med venner. I motsetning til mange av de andre campingturistene, som bor her fordi det er nært Londons attraksjoner, bruker vi dette stedet for å komme oss vekk fra storbykaoset. For oss er dette en oase i storbyen, her kan vi grille, brenne bål og nyte naturen, sier Helena fornøyd og titter bort på barna, som er opptatt med å klatre i trærne.

En halvtimes spasertur, eller en fem minutters togtur unna campingplassen, ligger Herne Hill, en av Londons mange karakterfulle landsbyer. Den hyggelige hovedgata er fylt med fortauskafeer og små privatdrevne butikker, og i bakgrunnen troner vakre og høyt verdsatte Brockwell Park.

Parken inneholder blant annet gressbane for plenbowling, sykkelbane, tennisbaner og en engelsk rosehage. Juvelen i kronen er det 50 meter lange utendørs svømmebassenget



Herne Hill: Liz Marvin (28) (til høyre) er glad i de stille gatene, og er fast bruker av bassenget Brockwell Lido.



UTENDØRSSVØMMING I LONDON

- ▶ Brockwell Lido. www.brockwell-lido.com
- ▶ Tooting Bec Lido. www.wandsworth.gov.uk
- ▶ London Fields Lido. www.better.org.uk
- ▶ Parliament Hill Lido. www.cityoflondon.gov.uk
- ▶ Hillingdon Outdoor Pool. www.fusion-lifestyle.com
- ▶ Hampton Pool. www.hamptonpool.co.uk
- ▶ Oasis Sports Centre, Covent Garden. www.better.org.uk
- ▶ Pools on the Park Richmond. www.springhealth.net/richmond



Ved vannkanten: Prisbelønte The Lido Café er hyppig besøkt av lokalbefolkningen.

Brockwell Lido som også blir kalt Brixton Beach. Anlegget, som er bygget i art deco-stil og olympisk størrelse, har vært et populært sted i sommervarmen for innbyggerne i Sør-London helt siden dørene åpnet for første gang i 1937.

– Jeg besøker Brockwell Lido minst en gang i uka så lenge temperaturen er over 19 grader, sier Liz Marvin, som nettopp har tatt en kilometer med svømmetak i solnedgangen. Hver morgen mottar hun en tweet med informasjon fra de ansatte om hvor mange grader det er i bassenget.

– Å ha et utendørs svømmebasseng i gåavstand fra hjemmet øker livskvaliteten. Hver fredag slutter jeg tidlig på jobb, og starter ofte helgen med å svømme lengder her før jeg slapper av med en kaffe eller drink på The Lido Café, fortsetter Liz og peker bort på kaféen som ligger like ved bassengkanten.

Den unike beliggenheten, ferske maten og hyggelige betje-

ningen har ført til at The Lido Café har vunnet priser fra magasinet Time Out for å være «London's Best Park Café», i tillegg til å servere «Londons beste frokost og lunsj». Meny- en skifter hver måned og er basert på sesongens råvarer som kan nytes innendørs i det lyse art deco-lokalet, eller utendørs under store solparasoller med utsikt over svømmebassenget.

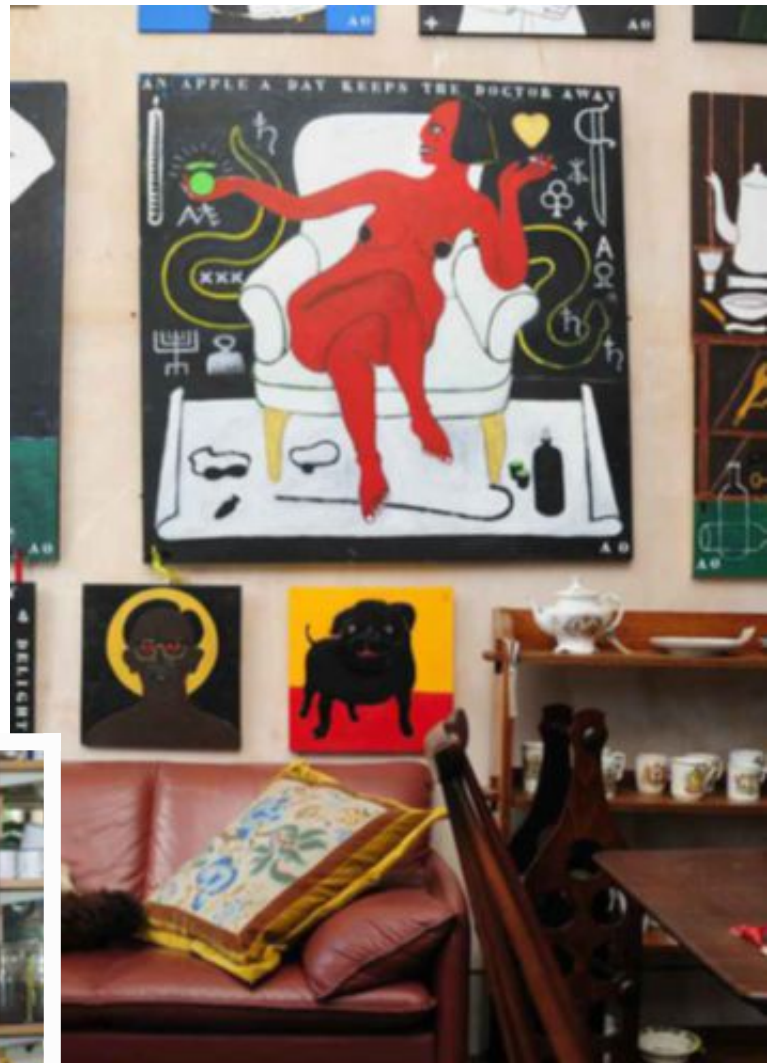
– På dager med fint vær finnes det ikke et bedre sted å slappe av med ei flaske London-brygget øl, eller et glass iskald Prosecco og se sola gå ned over svømmebassenget, sier Liz før hun går til garderoben.

Med utsikt mot Brockwell Park like ved sitter arkitekt og kunstner Abe Odedina og maler bilder i butikken kalt The Good Companion. Butikken, som blant annet selger vintagemøbler, retrovaser og afrikanske masker, fungerer også som Abes atelier og galleri.



6 TING Å GJØRE I HERNE HILL - OMRÅDET

- ▶ Besøk Herne Hill Velodrome og se eller prøv ut banesykling.
- ▶ Se oljemalerier av mestre som Rembrandt og Rubens på Dulwich Picture Gallery.
- ▶ Spis Fish and Chips på Olleys, kåret til Sør-Londons beste Fish & Chips Shop i over 20 år.
- ▶ Besøk Brockwell Park.
- ▶ Spis og drikk på The Lido Café. Åpent 8-18 fra søndag til tirsdag, og 8-23 fra onsdag til lørdag.
- ▶ Besøk The Good Companion for vintage-møbler, objekter med særpreget og Abe Odedinas malerier.
- ▶ Transport: Tog fra London Victoria Station til Herne Hill tar ca. 10 minutter. Fra sentrale London går buss nummer 3, 68 og 196 til Herne Hill. Nærmeste undergrunnsstasjon er Brixton.



Uten sidestykke: Butikken til Odedina-familien er som et skatte-kammer fylt med karakterfulle objekter. Abe slår gjerne av en prat med kundene, samtidig som han maler og hører på brasiliansk musikk.

– Planen var å åpne en butikk som solgte vintage-møbler, men så forandret konseptet seg gradvis til å bli den familiebedriften The Good Companion er i dag, forteller Abe.

– Min skotske kone reiser mye og hun kjøper inn møbler på auksjoner over hele Storbritannia. Så gir dateren vår, som er møbeltapetserer, stoler og sofaer et nytt liv med sitt unike valg av tekstiler, sier han, og peker på en fransk sofa trukket med et brodert stoff fra Usbekistan.

Selv maler Abe bilder inspirert av afrikansk gatekunst og religiøse motiver fra Haiti.

– Jeg liker ideen om at kunstnere ikke trenger å arbeide bortgjemt på sine atelierer, men kan bli en del av et lokalmiljø sammen med andre synlige yrkesgrupper som skomakeren, apotekeren og eiendomsmekleren, sier han.

Ved å stille ut maleriene sine i butikken blir bildene

ikke bare vist til et utvalgt publikum, men også til mennesker i nærmiljøet på vei til og fra sine daglige gjøremål.

– Jeg liker å dele skattene mine med andre. For meg er det dialogen mellom de forskjellige objektene som er interessant, og som gjør denne butikken etter min mening, spesiell. Blandingen av ulike stilarter, tidsepoker og verdensdeler gjør at butikken er fylt med forskjellige kulturelle referanser, sier nigerianskfødte Abe, og retter oppmerksomheten tilbake til maleriet han arbeider med.

I London har olympiaden vært en del av folks liv de siste sju åra. Storbyen har forberedt seg og sett fram til denne sommeren, hvor byen skal vise seg fra sin beste side. Men i likhet med mange andre innbyggere i Sør-London går hverdagen til Abe sin vante gang. I bakgrunnen av OL-bruset.

inneogute@dagbladet.no